

## Paro Registrado.

**Abril 2021**

### FICHA TERRITORIAL: Comarca La Ribagorza

Unidad: nº personas

Fuente: Instituto Aragonés de Empleo

#### Por grupo de edad y sexo

	Total	Hombres	Mujeres
16-19	5	1	4
20-24	36	17	19
25-29	58	27	31
30-34	51	20	31
35-39	66	24	42
40-44	59	15	44
45-49	58	28	30
50-54	48	18	30
55-59	62	20	42
60-64	68	29	39
<b>Total</b>	<b>511</b>	<b>199</b>	<b>312</b>

#### Por sector de actividad económica y sexo

CNAE-2009	Total	Hombres	Mujeres
Agricultura, ganadería y pesca	33	22	11
Industria y energía	31	17	14
Construcción	41	37	4
Servicios	380	118	262
Sin empleo anterior	26	5	21
<b>Total</b>	<b>511</b>	<b>199</b>	<b>312</b>

#### Por sección de actividad económica y sexo

CNAE-2009	Total	Hombres	Mujeres
Agricultura, ganadería, silvicultura y pesca	33	22	11
Industria manufacturera	29	16	13
Suministro de energía eléctrica, gas, vapor y aire acondicionado	2	1	1
Construcción	41	37	4
Comercio al por mayor y al por menor; reparación de vehículos de motor y motocicletas	59	15	44
Transporte y almacenamiento	15	8	7
Hostelería	111	32	79
Información y comunicaciones	11	4	7
Actividades financieras y de seguros	2	0	2
Actividades profesionales, científicas y técnicas	16	7	9
Actividades administrativas y servicios auxiliares	44	14	30
Administración Pública y defensa; Seguridad Social obligatoria	28	12	16
Educación	8	4	4
Actividades sanitarias y de servicios sociales	38	7	31
Actividades artísticas, recreativas y de entretenimiento	21	11	10
Otros servicios	18	3	15
Actividades de los hogares como empleadores de personal doméstico; actividades de los hogares como productores de bienes y servicios para uso propio	9	1	8
Sin clasificar	26	5	21
<b>Total</b>	<b>511</b>	<b>199</b>	<b>312</b>

La actividad económica indica aquella en la que el parado realizó su último trabajo, según la Clasificación Nacional de Actividades Económicas de 2009 (CNAE-2009)

## Paro Registrado.

**Abril 2021**

FICHA TERRITORIAL: **Comarca La Ribagorza**

Unidad: nº personas

Fuente: Instituto Aragonés de Empleo

### Por nivel de formación y sexo

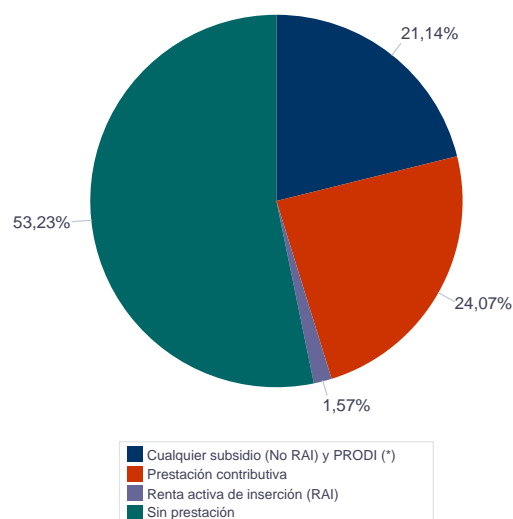
		Total	Hombres	Mujeres
<b>Educación primaria</b>	Educación Primaria o inferior	139	59	80
		<b>139</b>	<b>59</b>	<b>80</b>
<b>Primera etapa de educación secundaria</b>	Primera etapa de educación secundaria	210	91	119
		<b>210</b>	<b>91</b>	<b>119</b>
<b>Segunda etapa de educación secundaria</b>	Bachillerato	42	11	31
	Enseñanza media de formación profesional	28	9	19
		<b>70</b>	<b>20</b>	<b>50</b>
<b>Enseñanza superior</b>	Enseñanza superior de formación profesional	45	15	30
	Enseñanza superior universitaria	47	14	33
		<b>92</b>	<b>29</b>	<b>63</b>
<b>Total</b>		<b>511</b>	<b>199</b>	<b>312</b>

NOTA: La tabla de nivel de formación se basa en la Clasificación Nacional de Educación 2000 (INE). Se ha seleccionado el nivel educativo más alto adquirido por el demandante parado.

### Por tipo de prestación y sexo

	Total	Hombres	Mujeres
Sin prestación	272	110	162
Prestación contributiva	123	48	75
Cualquier subsidio (No RAI) y PRODI (*)	108	37	71
Renta activa de inserción (RAI)	8	4	4
<b>Total</b>	<b>511</b>	<b>199</b>	<b>312</b>

(\*) PRODI= Programa temporal de protección por desempleo e inserción, RAI = Renta activa de inserción.



## Paro Registrado.

**Abril 2021**

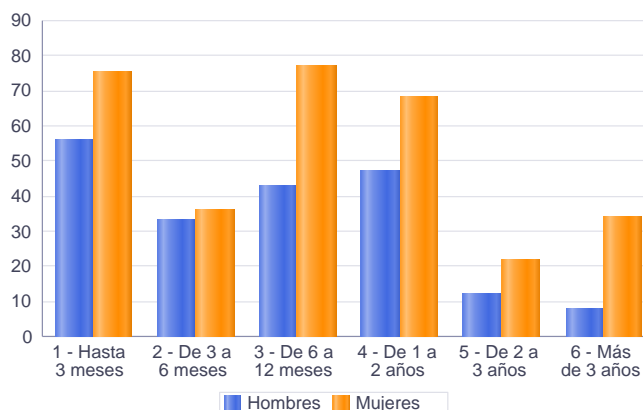
### FICHA TERRITORIAL: Comarca La Ribagorza

Unidad: nº personas

Fuente: Instituto Aragonés de Empleo

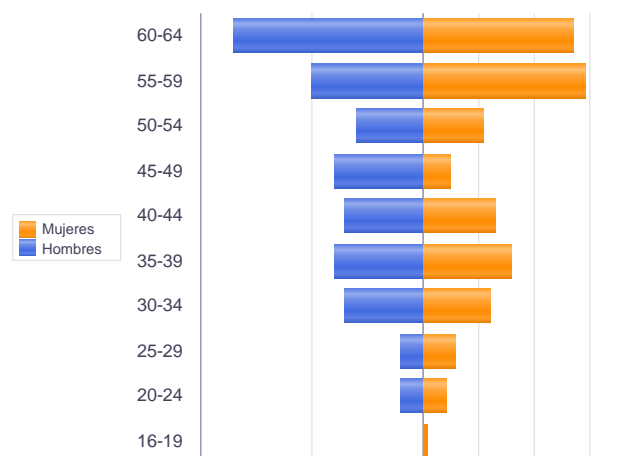
### Por tiempo en situación laboral como desempleado y sexo

		Total	Hombres	Mujeres
<b>Corta Duración</b>	Hasta 3 meses	131	56	75
	De 3 a 6 meses	69	33	36
	De 6 a 12 meses	120	43	77
		<b>320</b>	<b>132</b>	<b>188</b>
<b>Larga Duración</b>	De 1 a 2 años	115	47	68
	De 2 a 3 años	34	12	22
	Más de 3 años	42	8	34
		<b>191</b>	<b>67</b>	<b>124</b>
<b>Total</b>		<b>511</b>	<b>199</b>	<b>312</b>



### Parados de larga duración\* por grupo de edad y sexo

	Total	Hombres	Mujeres
16-19	1	0	1
20-24	6	2	4
25-29	8	2	6
30-34	19	7	12
35-39	24	8	16
40-44	20	7	13
45-49	13	8	5
50-54	17	6	11
55-59	39	10	29
60-64	44	17	27
<b>Total</b>	<b>191</b>	<b>67</b>	<b>124</b>



\* Más de 12 meses como desempleado

Piramide por valores Absolutos

## Paro Registrado.

**Abril 2021**

FICHA TERRITORIAL: **Comarca La Ribagorza**

Unidad: nº personas

Fuente: Instituto Aragonés de Empleo

### Por sector de actividad económica, nacionalidad y sexo

	Españoles			Extranjeros comunitarios (UE-28)			Extranjeros no comunitarios		
	Total	Hombres	Mujeres	Total	Hombres	Mujeres	Total	Hombres	Mujeres
Agricultura, ganadería y pesca	16	11	5	15	10	5	2	1	1
Construcción	27	24	3	10	9	1	4	4	0
Industria y energía	27	14	13	3	3	0	1	0	1
Servicios	299	95	204	60	16	44	21	7	14
Sin empleo anterior	11	1	10	5	2	3	10	2	8
<b>Total</b>	<b>380</b>	<b>145</b>	<b>235</b>	<b>93</b>	<b>40</b>	<b>53</b>	<b>38</b>	<b>14</b>	<b>24</b>

### Ranking de ocupaciones más solicitadas por los demandantes parados, por sexo

Cod. Ocupación	Ocupación	Total	Hombres	Mujeres
92101050	Personal de limpieza o limpiadores en general	101	12	89
51201049	Camareros, en general	94	32	62
52201079	Dependientes de comercio, en general	92	10	82
43091029	Empleados administrativos, en general	66	7	59
97001104	Peones de la industria manufacturera, en general	53	23	30
93101024	Pinches de cocina	45	13	32
96021013	Peones de la construcción de edificios	44	43	1
51101026	Cocineros, en general	39	21	18
84121035	Conductores de furgonetas, hasta 3,5 t.	34	32	2
95431028	Peones forestales	32	20	12
98111024	Mozos de carga y descarga, almacén y/o mercado de abastos	27	24	3
55001018	Cajeros de comercio	27	1	26
71211015	Albañiles	26	26	0
95111016	Peones agrícolas, en general	26	18	8
61201028	Jardineros, en general	25	16	9
92101027	Camareros de pisos (hostelería)	24	0	24
57101013	Asistentes domiciliarios	24	0	24
44121057	Recepcionistas-telefonistas en oficinas, en general	22	2	20
98201011	Reponedores de hipermercado	21	3	18
96011029	Peones de obras públicas, en general	20	17	3

NOTA: Cada demandante puede solicitar hasta 6 ocupaciones.